

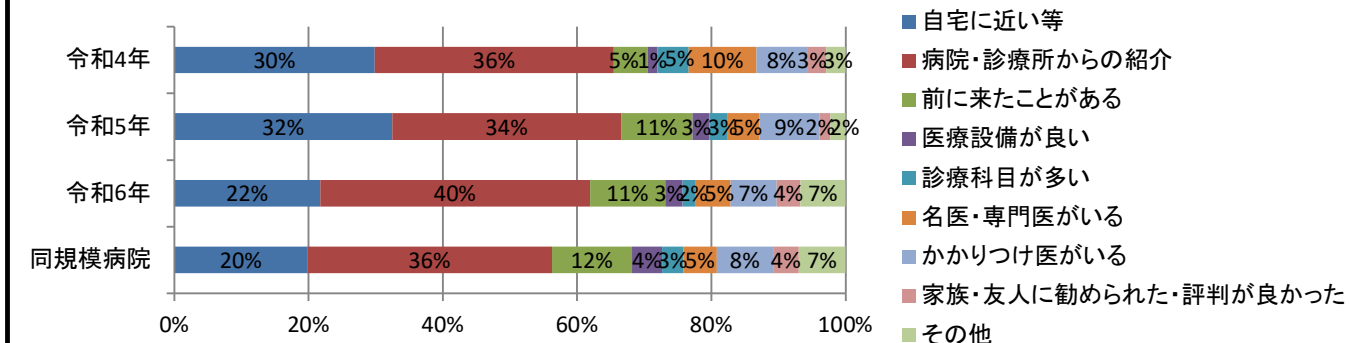
令和6年度患者満足度調査結果報告※抜粋

令和6年9月から11月にかけて実施いたしました患者満足度調査の結果について、報告いたします。

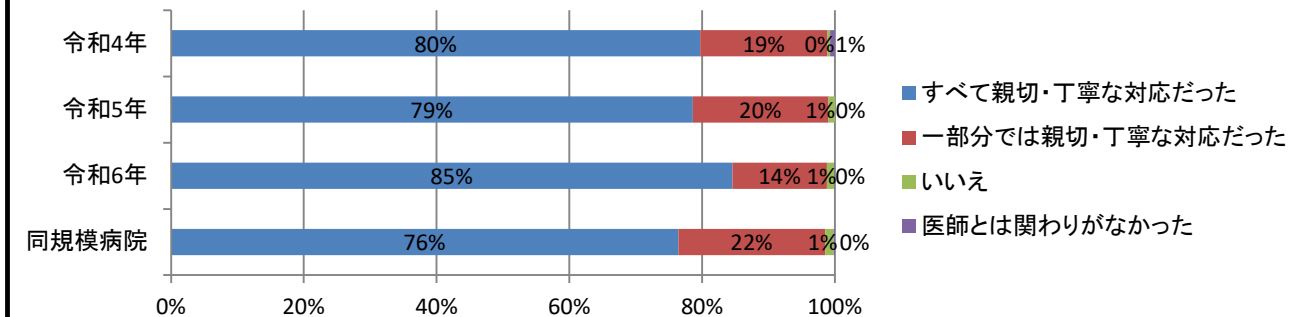
外来

■調査実施期間 令和6年9月2日（月）～10月15日（火）
■調査対象 上記期間に外来通院された患者さん（ご家族）
■回答数 1,015枚（回答率100％）

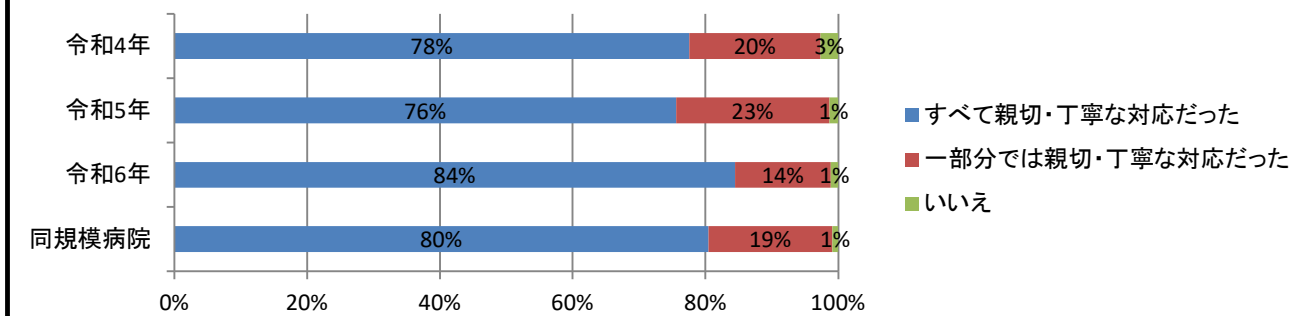
Q1：当院を選んだ一番大きな理由は何ですか？



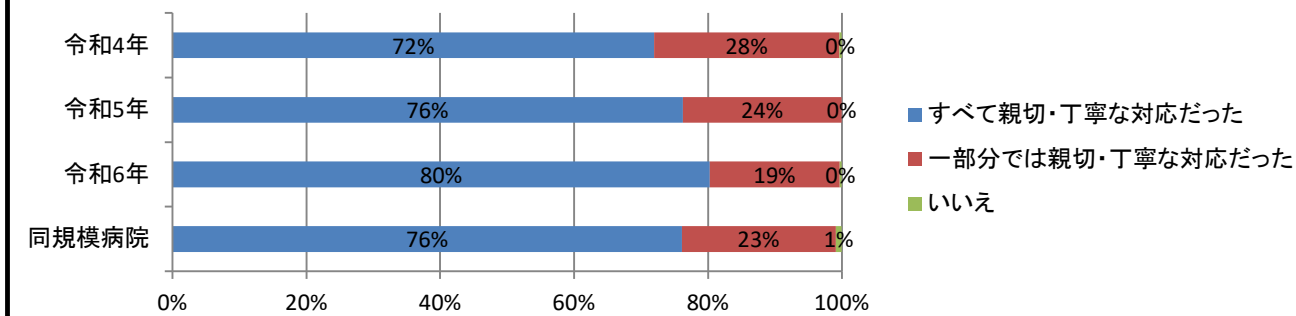
Q2：医師の対応は親切・丁寧な対応でしたか？



Q3：看護師の対応は親切・丁寧な対応でしたか？



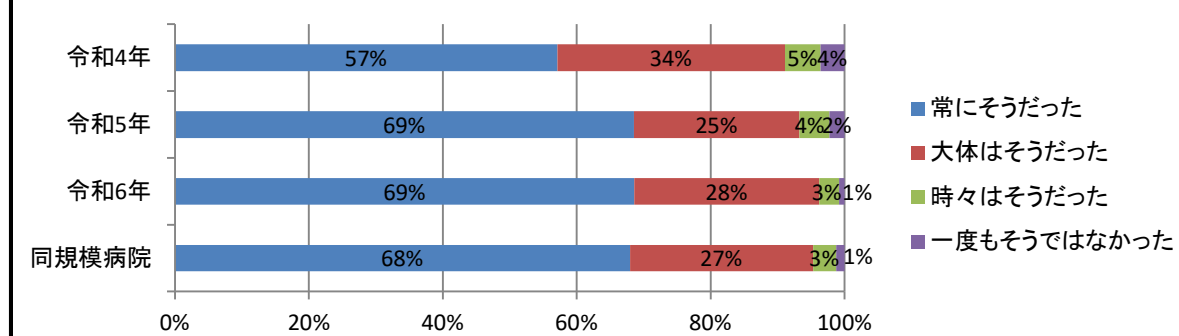
Q4：医師・看護師以外の対応は親切・丁寧な対応でしたか？



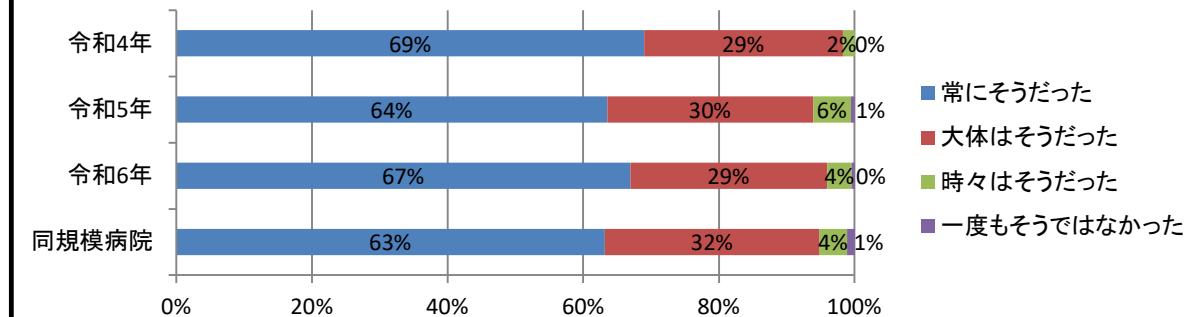
入院

■調査実施期間 令和6年9月2日（月）～11月15日（金）
■調査対象 上記期間に退院された患者さん（ご家族）
■回答数 248枚（回答率49.6％）

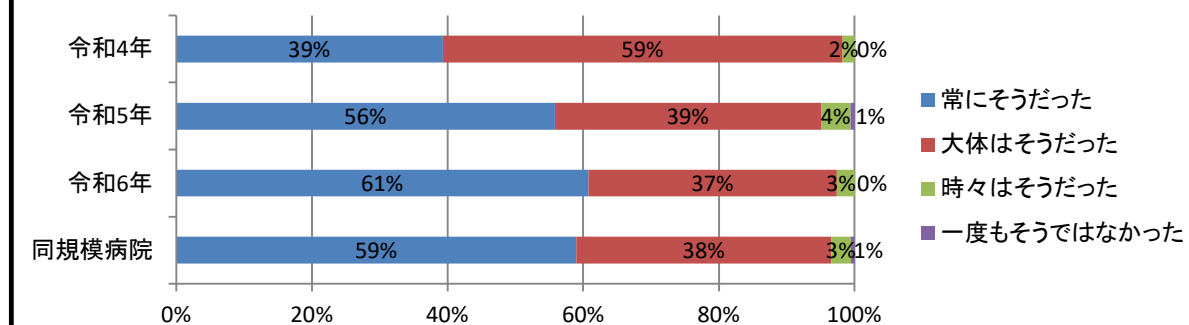
Q1：入院中、医師はわかりやすく説明をしましたか？



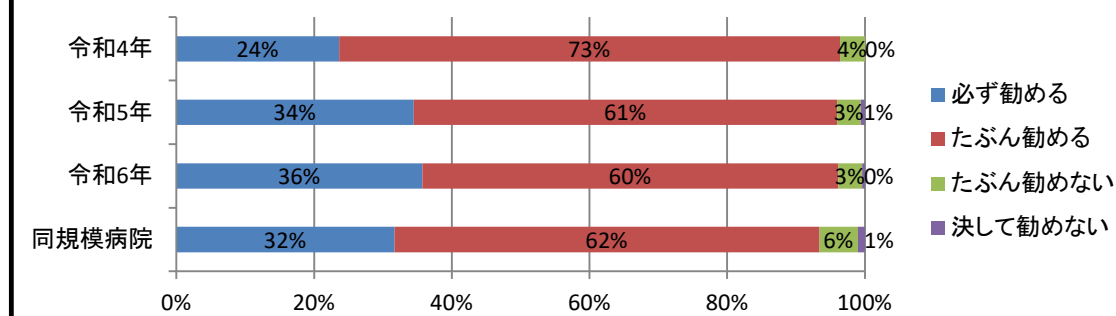
Q2：入院中、看護師はわかりやすく説明をしましたか？



Q3：入院前、入院中、退院時の手続きはスムーズでしたか？



Q4：当院を友人や家族に勧めますか？



多くの皆さまのご協力により、貴重なご意見をいただきましたことを御礼申し上げます。

前回の調査より、病院独自の満足度調査ではなく、他の病院と比較が可能な調査方法に変更いたしました。他の病院との比較から、当院の強みと弱みを明らかにし、患者満足度の改善に努めてまいります。

また、当院では、外来、各病棟に「ふれあい箱」を設けておりますので、ご意見やご要望をお寄せください。